

Ajovarma Jämsä esteettömyyskuvaus

Saapuminen

Saapuminen autolla:

Palvelupiste sijaitsee osoitteessa Ekosentie 2, 42100 Jämsä. Saapuminen kohteeseen on opastettu Kauhkialantieltä. Opasteissa lukee Ajovarma ja yrityksen logo. Esteetön pysäköintipaikka on ulko-oven vieressä, 5 metrin päässä ovesta, merkattu invapysäköintimerkillä.

Pääsisääkäynti

Ulko-oven edustalla 700 mm leveä luiska. Ovien välisessä tuulikaapissa pieni, n. 30 mm korkea kynnyks. Ovien leveys avattuna n.1600 mm. Soita ovikelloa oven vieressä, jos tarvitset apua, henkilökunta avustaa tarvittaessa liikkumisessa. Saattoliikenteellä mahdollisuus pysähtyä ulko-oven välittömässä läheisyydessä.



Saapuminen julkisilla kulkuvälineillä:

Lähin linja-autopysäkki Kauhkialantiellä n.50 metrin päässä. Reitti on asvaltoitu, ei reunakiviä tai korotuksia.

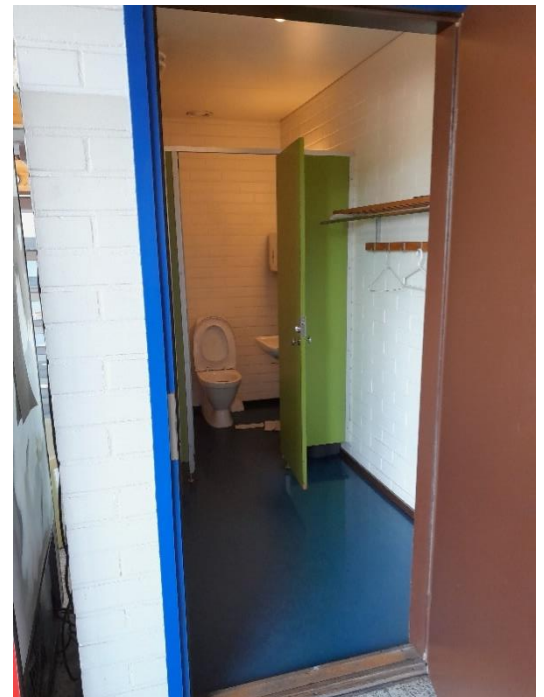
Asiakaspalvelutila

Asiakastilan lattia kivi-/betonilaataa, joka saattaa kastuessaan olla liukas. Palvelutiskejä kaksi, jotka molemmat 1130 mm korkeita. Asiakastilan ja palvelutiskin välissä pieni kynnyks. Asiakas palvelee tarvittaessa asiakastilassa. Valaistus tasainen loisteputkivalaistus.



WC-tila

Palvelupisteellä on yksi wc-tila. Tila on yhteinen Euromaster rengasliikkeen kanssa. Oven vapaa kulkuaukko varsinaiseen wc tilaan on 590 mm. Valaistus tasainen. WC-istuimen ympärillä vapaata tilaa toisella puolella 100 mm ja toisella puolella 300 mm. WC-istuin 400 mm ja lavaaari 800 mm korkea.



Muut tilat:

Teoriakoetilan oviaukko 900 mm leveä, 20 mm kynnys.
Teoriakoetilan koko 2350 x 1450 mm. Teoriakoetilaan käynti asiakastilan ja palvelutiskin välistä. Valaistus tasainen loisteputkivalaistus.

Yhteydenotto

Jos sinulla on kysyttävää tiloistamme, laita sähköpostia jamsa@ajovarma.fi

Palvelupisteen osoite: Ekosentie 2, 42100 Jämsä

